

Tutti i diritti riservati

I materiali e le specifiche tecniche sono soggetti a modifiche senza preavviso.
Le macchine nelle foto possono includere attrezzature aggiuntive.
Consultare il proprio rivenditore XCMG per le opzioni disponibili.

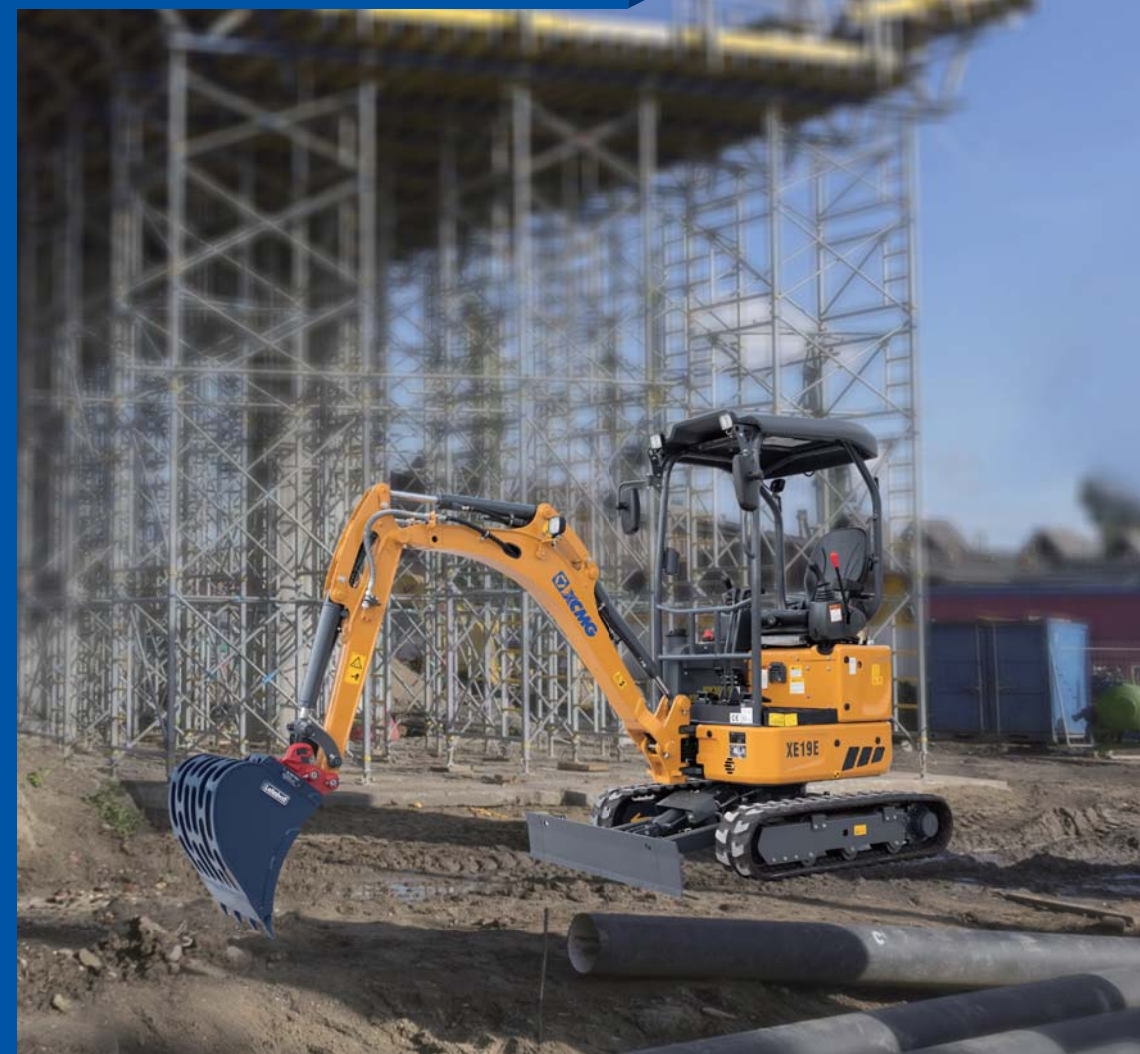


 **XCMG**

Mini Escavatori
XE19E




PER IL VOSTRO SUCCESSO



XCMG European Sales and Services GmbH

Indirizzo: Europark Fichtenhain B 4,47807 Krefeld, Deutschland

Tel: +49 (0) 2151 8206 890

Fax: +49 (0) 2151 8206 899

E-Mail: info@xcmg-ess.de

XUZHOU CONSTRUCTION MACHINERY GROUP IMP. & EXP. CO., LTD

Indirizzo: No.1, Tuolanshan Road, Xuzhou Economic Developing Zone, Jiangsu, China 221004

Tel: +86 (0) 5168773 9703

Fax: +86 (0) 516 8773 9230

E-Mail: europe@xcmg.com

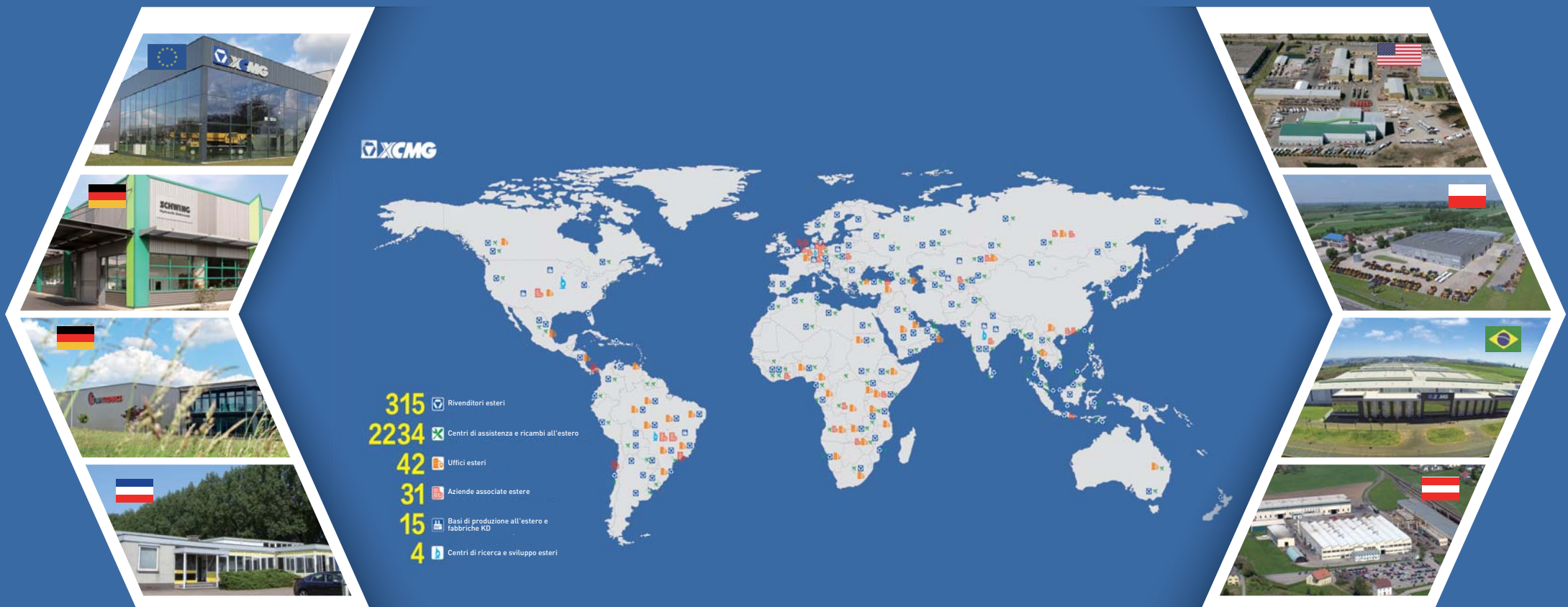
www.xcmg.com

Potenza nominale: 15,4 kW

Peso operativo: 1,9 t

Capacità standard della benna: 0,04 m³





PRESENTAZIONE DELLA XCMG

XCMG, come azienda leader con un valore di 100 miliardi di RMB, con la più grande scala, il miglior livello tecnologico, il più grande volume di esportazione e l'elevata competitività e influenza nell'industria cinese delle macchine per l'edilizia, occupa da decenni il primo posto nell'industria cinese delle macchine per l'edilizia e ora si colloca al terzo posto nell'industria mondiale e al 395° tra i 500 marchi migliori al mondo.

I prodotti principali di XCMG sono costituiti da 16 categorie di attrezzature quali macchine di sollevamento, macchine di scavo, macchine per calcestruzzo, macchine minerarie, macchine movimento terra e macchine stradali, ecc., nonché tre categorie di componenti chiave quali sistema idraulico, sistema di trasmissione e sistema di controllo elettrico. Tra le suddette, le macchine di sollevamento sono al primo posto al mondo e la soluzione a pacchetto di macchine per la costruzione e la manutenzione di strade, macchine per palificazioni e macchine per calcestruzzo è tra i blocchi di prima classe al mondo.

XCMG ha accumulato più di 8000 brevetti approvati, tra cui più di 1900 brevetti di invenzione e più di 130 brevetti internazionali PCT. Entità di centri di ricerca e sviluppo, impianti di produzione o fabbriche KD sono in funzione in più di 10 paesi come Germania, Stati Uniti, Brasile e India, XCMG ha anche acquisito tre imprese europee tra cui Schwing in Germania. Lo stabilimento produttivo brasiliano, con un investimento di 350 milioni di dollari per costruire fabbriche su terreno nudo, è diventato un modello di cooperazione economica tra Cina e Brasile. Attualmente, i prodotti XCMG sono esportati in 187 paesi e regioni, coprendo il 97% dei paesi lungo l'area "The Belt and Road". Nelle attività di esportazione in 35 paesi, la quota di XCMG è al primo posto, con un primo posto costante nell'industria cinese in termini di volume annuale di esportazioni e reddito all'estero.

XCMG IN EUROPA

A partire dagli anni '90, quando XCMG era già un marchio conosciuto nel settore in Europa, XCMG è stato uno dei principali produttori internazionali che fornisce prodotti e servizi in tutto il continente. Con il suo rapido sviluppo negli ultimi anni, XCMG sta gradualmente costruendo una rete a tutto tondo che comprende: reparto R&S; distribuzione locale, gestione della catena di approvvigionamento e un servizio clienti e un centro di formazione integrati.

Attualmente, XCMG ha 3 filiali in funzione, con più di 100 dipendenti multinazionali in Europa:

-ERC XCMG European Research Center GmbH **-EPC XCMG European Purchasing Center GmbH**

-ESS XCMG European Sales and Services GmbH

XCMG detiene anche una risorsa di oltre 100 filiali di rivenditori locali in tutta Europa, generando un'intera catena del valore che sta servendo l'intero mercato europeo, tra cui vendite, assistenza, finanziamenti, riciclaggio di apparecchiature usate, ecc. Attuiamo attivamente e continuamente la nostra strategia di globalizzazione. Il nostro team internazionale di prima classe ha molti anni di esperienza professionale e un'eccellente capacità di gestione interculturale.

Con una forte combinazione di competenza ed esperienza pratica in un contesto multiculturale, creiamo valore reale e forniamo un alto livello di ritorno sugli investimenti ai nostri clienti europei.





Prestazioni elevate in spazi ristretti

► Un modello compatto con prestazioni elevate

Questo mini escavatore è pronto per i lavori duri di oggi. L'XE19E con tettuccio OPG/TOPS/ROPS (ISO 3471) garantisce visibilità, stabilità, comfort ottimale e sicurezza eccellenti. Adatto a lavori difficoltosi in angoli ristretti che richiedono un controllo di precisione e prestazioni all'avanguardia. L'XE19E è pronto a funzionare, offrendo le seguenti funzionalità avanzate: oscillazione a coda corta, carrello idraulico retrattile, oscillazione del braccio, braccio corto e lungo e potenti forze di scavo. Aggiungete alta affidabilità, bassi costi operativi ed efficienza superiore e avrete il mini escavatore ideale per una vasta gamma di lavori moderni.

Ingombro posteriore ridotto

Grazie ad un ingombro posteriore ridotto, anche lo spazio più stretto diventa un ottimo luogo di lavoro. La parte posteriore resta sempre all'interno della larghezza dei cingoli (quando estesa) e consente di ruotare la cappotta per tutto il suo raggio di sterzata di 360 gradi, in totale disinvoltura e sicurezza. Come punto di partenza per la realizzazione del nostro XE19E a ingombro posteriore ridotto, il nostro obiettivo principale è stato la ricerca di equilibrio e di rapidità e agilità di impiego. Il risultato è un escavatore compatto dotato di eccellente equilibrio, che raggiunge il suo massimo potenziale in ambienti urbani, architettura paesaggistica e piccole demolizioni all'interno e all'esterno di edifici.

Sottocarro retrattile

Grazie al sottocarro retrattile idraulico standard, passare attraverso portoni e cancelli stretti diventa molto semplice. Il sottocarro garantisce all'operatore una maggiore stabilità oltre a migliori prestazioni di sollevamento e di carico.



Brandeggio del braccio di sollevamento

L'angolo di brandeggio destro e sinistro del braccio di sollevamento consente condizioni operative complesse, come lo scavo di pareti parallele o il lavoro in spazi ristretti.

Tubazione AUX1 di serie per il duplice impiego dell'accessorio

La tubazione ausiliaria garantisce un controllo idraulico sia unilaterale che bilaterale, per un agevole controllo degli accessori.



Comfort operativo

► Ampio spazio per l'operatore con postazione di comando ergonomica

L'XE19E offre uno spazio per l'operatore ineguagliabile che, insieme ad un'eccellente visibilità, garantisce all'operatore comfort e sicurezza impareggiabili. Queste macchine vengono realizzate pensando all'operatore, al fine di garantirgli un'ergonomia ottimale, a prescindere da quale sia la sua corporatura. L'accesso al sedile è agevole grazie all'ampio ingresso.



- 1 Postazione dell'operatore
- 2 Pedale di brandeggio del braccio
- 3 Pedale AUX1
- 4 Leva di sicurezza
- 5 Leva di comando della lama apripista
- 6 Leva acceleratore
- 7 Monitor LCD a colori
- 8 Joystick
- 9 Leve di guida
- 10 Interruttore di accensione

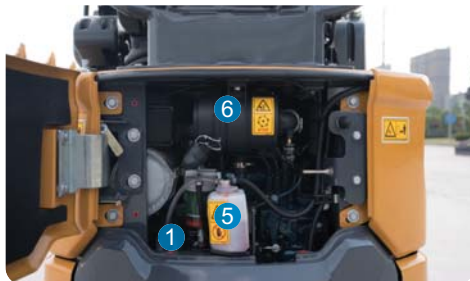
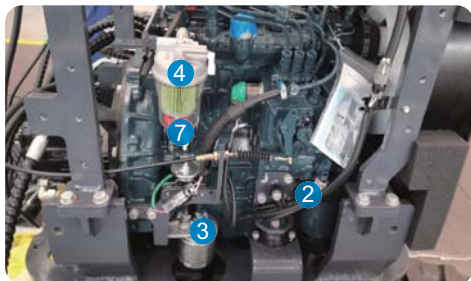
Facilità di accesso per la manutenzione

Facilità di accesso di servizio

L'XE19E è stato progettato prestando particolare attenzione alla facilità di accesso per la manutenzione. Dotato di un unico punto di accesso per la manutenzione quotidiana di tutti i componenti principali, per l'indicatore del carburante e il rifornimento tramite il tappo chiudibile.



L'XE19E è progettato per ridurre i costi di manutenzione grazie ad intervalli di manutenzione più lunghi, con una conseguente maggiore disponibilità della macchina sul sito di lavoro. Inoltre, tecnici qualificati formati da XCMG sono disponibili per fornire ulteriore supporto quando necessario.



- 1 Indicatore di livello dell'olio
- 2 Filtro dell'olio
- 3 Filtro diesel
- 4 Separatore acqua-olio

- 5 Serbatoio d'acqua ausiliario
- 6 Filtro dell'aria
- 7 Avvio motore

Specifiche tecniche

Motore

	XE19E
Marca/Modello	Kubota/D1105/EU Fase V
Carburante/raffreddamento	Diesele/Liquido, circolazione forzata
N. cilindri	3
Cilindrata	1123 cm ³
Potenza erogata	15,4 kW (20,9 CV) /2400 giri/min (ISO 14396)
Coppia di picco	70,3 Nm/1600 giri/min
Alesaggio x corsa	78,0 mm x 78,4 mm
Alternatore	12 V/40 A

Sistema idraulico

Questo modello XCMG consente operazioni indipendenti o combinate di tutte le funzioni, tramite leve idrauliche comandate dall'operatore.

Pompa

	XE19E
Tipologia	Pompa a pistoni assiali con rilevamento del carico a cilindrata variabile
Portata massima del sistema	50,6 l/min
Portata massima AUX1	30 l/min
Pressione standard AUX1	150 bar

Pressione massima del sistema

	XE19E
Taratura della valvola di sovrappressione	25,3 MPa
Sistema di trazione	21 MPa
Sistema di brandeggio	11 MPa
Sistema copilota	3,5 MPa

Sottocarro

Sottocarro retrattile. Il robusto telaio cingolato è molto resistente grazie alla sua struttura completamente saldata e priva di tensioni. La lunga durata è assicurata dall'uso di materiali di prima qualità: tenditori idraulici con molle di ritorno ammortizzanti, rulli dei cingoli e ruote folli lubrificati costantemente.

Numero di rulli e pattini

	XE19E
Rulli inferiori (per lato)	3
Scarpe da pista in gomma	Gomma
Lunghezza complessiva del cingolo	1563,5 mm
Larghezza pattino	230 mm



Capacità dei serbatoi

	XE19E
Sistema di raffreddamento (capacità del radiatore)	5 L
Lubrificazione del motore più filtro dell'olio	5,1 L
Serbatoio carburante	25 L
Serbatoio idraulico	14,6 L
Sistema idraulico	10 L

Ambiente

I livelli di rumorosità sono conformi alle normative ambientali (valori dinamici).

Emissioni acustiche

	XE19E
Livello di rumorosità LwA (ISO 6395)	93 dB(A)

Meccanismo di rotazione

Un motore a pistoni assiali ad alta coppia con riduttore epicicloidale a bagno d'olio. L'anello di rotazione è un cuscinetto radiale a una corona di sfere del tipo con taglio sfera, con un ingranaggio interno temprato a induzione. L'ingranaggio interno e il pignone sono immersi nel lubrificante. Un blocco della rotazione a due posizioni assicura la struttura superiore per il trasporto.

Sistema di brandeggio

	XE19E
Brandeggio del braccio, sinistra	60°
Brandeggio del braccio, destra	50°
Velocità di risposta	10 giri/min

Azionamento

Ogni cingolo è azionato da un motore a pistoni assiali indipendente, ad alta coppia, tramite riduttori epicicloidali. Due leve di comando garantiscono una corsa fluida a comando.

Velocità e trazione

	XE19E
Velocità di marcia (bassa - elevata)	2,5-4,4 km/h
Forza di trazione	17,8 kN
Pendenza superabile	30°

Forze di scavo (ISO 6015)

	XE19E
Forza di scavo, braccio di scavo standard (ISO 6015)	9,3 kN
Forza di scavo, benna (ISO 6015)	13,8 kN

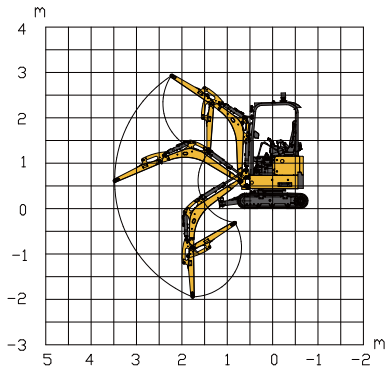
Peso

	XE19E
Peso operativo con tettuccio e benna (ISO 6016)	1900 kg
Pressione sul suolo con cingoli in gomma	0,336 kg/cm ²
Massa di trasporto (nessun accessorio)	1825 kg
Peso dei cingoli in gomma	53 kg

XE19E

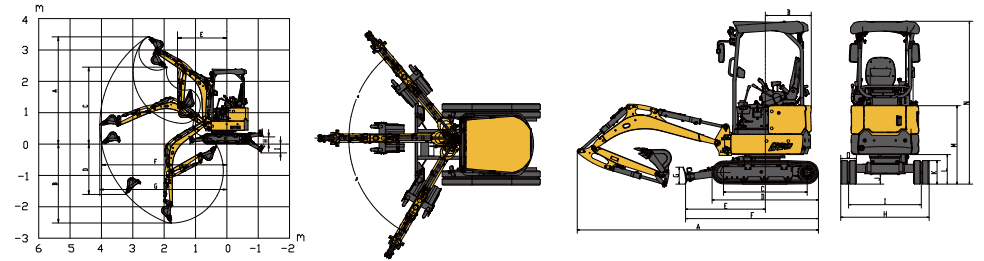
■ Tettuccio • braccio di scavo standard (1090 mm) • sottocarro esteso • senza benna

Altezza del punto di sollevamento	Sollevamento al raggio massimo (kg)	Anteriore			Laterale			Raggio max (mm)
		1,0 m	2,0 m	3,0 m	1,0 m	2,0 m	3,0 m	
2,5 m	358,6				337			2739
2 m	296,5			313,4	278,5		294,5	3109
1 m	250		549,9	306,3	234,6		514	3455
0 m	248,7		514,5	295,3	233,1		479,2	3413
-1 m	297,3	999	508,8	278,3	999		473,6	2963
-1,5 m	*324,9	999	*466		*324,9	999	*466	2500



■ Frontale
■ Laterale o 360°

- La capacità di sollevamento si basa sullo standard ISO10567.
- * La capacità di sollevamento massima è ridotta dalla capacità idraulica della macchina.
- * La capacità di sollevamento massima è ridotta dalla capacità idraulica, o il 75% del carico di ribaltamento con la macchina su una superficie pianeggiante e solida.
- L'operatore deve avere familiarità con il manuale operativo e di manutenzione della macchina. Le normative locali relative al funzionamento sicuro della macchina devono essere seguite in ogni momento.
- Gli schemi di sollevamento riguardano esclusivamente le macchine originariamente costruite da XCMG: senza catene di sollevamento e senza qualsiasi altra attrezzatura di sollevamento.
- Quando l'escavatore viene utilizzato per sollevare o movimentare materiali deve essere conforme alle normative locali.



■ Raggio d'azione

	XE19E
A	Altezza massima di scavo 3420 mm
B	Profondità massima di scavo 2520 mm
C	Altezza massima di scarico 2455 mm
D	Profondità massima di scavo in verticale 1605 mm
E	Raggio di brandeggio minimo 1575 mm
F	Portata massima di scavo a livello del suolo 4000 mm
G	Portata massima di scavo 4055 mm
H	Altezza di sollevamento massima della lama 229 mm
I	Massima profondità di taglio della lama 278 mm

■ Dimensioni

	XE19E
A	Lunghezza totale 3550 mm
B	Raggio di rotazione posteriore 675 mm
C	Lunghezza cilindro 1230 mm
D	Lunghezza della pista 1565 mm
E	Lama apripista, sbraccio massimo a terra 1173 mm
F	Lunghezza sottocarro 1953 mm
G	Altezza lama apripista 248 mm
H	Larghezza totale 990/1300 mm
I	Scartamento dei binari 760/1070 mm
J	Distanza minima dal terreno 147,5 mm
K	Altezza dei cingoli 345,5 mm
L	Distanza del contrappeso dal suolo 433,5 mm
M	Altezza complessiva della cappa di aspirazione 1152 mm
N	Altezza totale 2395 mm
O	Larghezza dei pattini 230 mm
a	Angolo di rotazione massimo a destra del braccio di sollevamento 50
β	Angolo di rotazione massimo a sinistra del braccio di sollevamento 60

► Attrezzatura standard e supplementare

■ Motore

Motore Kubota D1105, EU Fase V

■ Sistema idraulico

Tubatura unidirezionale o bidirezionale (AUX1)
Valvola idraulica ausiliaria

■ Calotta

Cappotta OPG/TOPS/ ROPS (ISO 3471)
Sedile regolabile con cintura retrattile
Monitor LCD a colori
Pedale di comando AUX1
Pedali pieghevoli ed ergonomici

■ Carrello d'atterraggio

Carrello estensibile (990/1300 mm)
Lama facilmente estensibile
Staffa di fissaggio
Cingoli in gomma 230 mm

■ Sicurezza

Sistema di allarme per surriscaldamento del motore e di prevenzione del riavvio
Leva di sicurezza del blocco idraulico
Faro di lavoro (1 sul braccio di sollevamento)
Interruttore di spegnimento della batteria

■ Altro

Braccio standard 1090 mm
Benna per uso generico 0,04 m³
Attacco rapido, accessori come martello, benna mordente

Standard: ●

Opzionale: ○

- Alcune di queste attrezzature standard o opzionali potrebbero non essere disponibili per alcuni mercati.
- Le immagini possono includere accessori e attrezzature opzionali non utilizzabili nella vostra zona.
- I materiali e le specifiche tecniche sono soggetti a modifiche senza preavviso.
- Si prega di contattare il rivenditore XCMG locale per ulteriori informazioni sulla possibilità di impiego, o per apportare modifiche alla macchina in base alle vostre esigenze applicative.



Servizi ottimali, garantiti da XCMG



Accessori approvati XCMG



Ricambi originali



Estensione della garanzia



Soluzioni finanziarie



Contratto di servizio



Telematica

Soluzioni complete integrate professionali

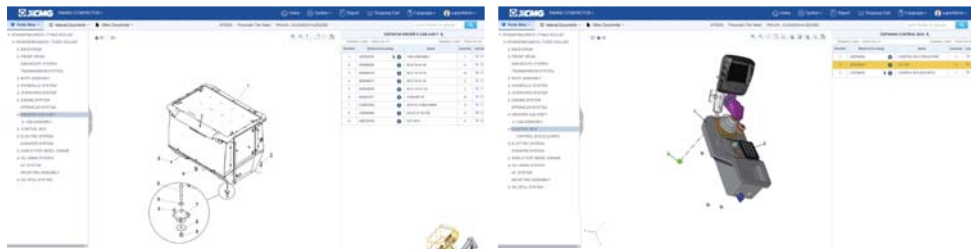
Il gruppo XCMG ha costruito una solida reputazione basata sulla qualità, sull'affidabilità e sulla durata delle sue macchine per l'edilizia. Inoltre, XCMG ha progressivamente istituito una rete di servizi al fine di fornire costantemente le sue soluzioni complete, integrate ed estremamente efficienti a tutti i clienti.



Gamma completa dei servizi a vostra disposizione

Per rispondere il più rapidamente possibile alle vostre esigenze, gli esperti XCMG raggiungono il vostro sito di lavoro da uno dei nostri stabilimenti vicino a voi. Una gamma completa di servizi è a vostra disposizione per ridurre il costo totale di proprietà e aumentare i profitti.

Sistema mondiale per le parti di ricambio XCMG



Gru mobili



Escavatori



Piattaforme aeree di lavoro



Pale caricatori di lavoro



Macchine stradali

