

Tutti i diritti riservati

I materiali e le specifiche sono soggetti a modifiche senza preavviso.
Le macchine in primo piano nelle immagini possono essere integrate con attrezzature aggiuntive. Consultare il rivenditore autorizzato XCMG per le attrezzature opzionali disponibili.



Hydraulic Excavators
XE20E



XCMG PER IL VOSTRO SUCCESSO



XCMG European Sales and Services GmbH

Indirizzo: Europark Fichtenhain B 4,47807 Krefeld, Deutschland
Tel: +49 (0) 2151 8209 351
Fax: +49 (0) 21 -82 -499
E-mail: Europe@xcmg.com

XUZHOU CONSTRUCTION MACHINERY GROUP IMP. & EXP. CO., LTD

Indirizzo: No.1, Tuolanshan Road, Xuzhou Economic Developing Zone,
Jiangsu, China 221004
Tel: +86 (10) 516 8773 9228
Fax: +86 (0) 516 8773 9230
E-mail: Europe@xcmg.com

www.xcmg.com

Potenza nominale: 11,8 kW
Peso operativo: 2.050 kg
Capacità standard della benna: 0,04 m³





INTRODUZIONE DI XCMG

Fondata nel 1943, la XCMG è una multinazionale che vanta la più vasta gamma di prodotti competitivi e rinomati nel settore delle macchine per l'edilizia. La nostra attività copre otto aree principali: macchine per l'edilizia, mezzi pesanti, macchine minerarie, veicoli per la nettezza urbana, componenti delle macchine, fabbricazione, finanza e settore delle Tecnologie dell'informazione e della Comunicazione

XCMG ha costituito una rete mondiale di ricerca e sviluppo che comprende complessivamente sei centri tra Cina, Stati Uniti, Germania, Brasile e India, e il cui fulcro è rappresentato dal centro tecnologico nazionale cinese. Oltre ad una serie di basi di produzione in Cina, Stati Uniti, Germania, Paesi Bassi, Polonia, Austria, Brasile, India e Uzbekistan, abbiamo due aziende produttrici di macchine complete (XCMG, Schwing) e diverse aziende produttrici di componenti tra cui FT e AMCA. La solidità di questa rete mondiale di ricerca e sviluppo e le attività di produzione hanno reso la XCMG la principale produttrice, a livello mondiale, di attrezzature per l'edilizia quale è oggi.

Per più di 30 anni, la XCMG ha gettato le basi per lo sviluppo all'estero in qualità di esportatore numero 1 nel settore cinese delle macchine per l'edilizia. Oggi abbiamo 42 filiali e uffici, 315 rivenditori e 526 appaltatori in 188 paesi e regioni del mondo, e continuiamo a crescere rapidamente.

XCMG IN EUROPA

Dalla sua fondazione nel 2012, XCMG sta costituendo progressivamente una rete completa che include: dipartimento di ricerca e sviluppo, distribuzione locale, gestione della catena di distribuzione, un servizio clienti integrato e un centro di formazione. Oggi, con 3 filiali, XCMG ha oltre 100 dipendenti multinazionali in Europa, di cui oltre il 50% sono ingegneri esperti per la ricerca e sviluppo:

CRE: Centro di Ricerca Europeo XCMG GmbH

CAE: Centro di Acquisti Europeo XCMG GmbH

VSE: Vendite e Servizi Europei XCMG GmbH

Il nostro team professionale di ricerca e sviluppo in loco e la nostra piattaforma di innovazione all'avanguardia, garantiscono che i nostri prodotti siano realizzati con cura nei minimi dettagli, a seconda delle diverse esigenze della clientela europea.





L'XCMG XE20E offre una serie di vantaggi in un'ampia varietà di progetti, specialmente durante l'operazione nei spazi stretti, che richiede la precisione di controllo e le prestazioni eccellenti. L'XE-20E presenta i seguenti punti salienti: economia, sottocarro retrattile, efficienza, versatilità, comodità e facile accesso per la manutenzione.

► Economia

L'XE20E è dotato del motore Kubota importato, che soddisfa lo standard di emissione Euro V ed è economico e altamente affidabile; offre una grande potenza verde e prestazioni eccellenti.

Sottocarro retrattile

Con il sottocarro idraulico retrattile di serie, la macchina può facilmente passare attraverso porte o cancelli stretti. Il sottocarro garantisce all'operatore la stabilità migliore, nonché le eccellenti prestazioni di sollevamento e carico.



Efficienza e versatilità

Il meccanismo di operazione può deviare a sinistra e a destra rispettivamente di 75 e 60 gradi, consentendo la macchina di effettuare operazioni di rotazione complicate con la sovrastruttura, in modo che la macchina possa scavare terreno stando in piedi parallelamente alla parete. La linea AUX1 e la linea AUX2 di serie sono disponibili per soddisfare le esigenze poste dagli accessori diversificati. Inoltre, le leve di comando proporzionali elettrici sinistra e destra offrono all'operatore un'esperienza operativa più confortevole.

COMODITÀ

Per garantire il comfort dell'operatore, offriamo una cabina spaziosa con riscaldamento e un sistema di condizionatore d'aria, al fine di rendere l'ambiente di lavoro più piacevole. Realizzata in vista di facilità dell'uso, la macchina soddisfa i requisiti ergonomici, per offrire un'esperienza confortevole agli operatori di tutte le dimensioni. L'accesso al sedile è comodo grazie all'ampio ingresso.



Comfort operativo

► Ampia sala operatoria con disposizione ergonomica di comandi



- 1 Ampio spazio per l'operatore
- 2 Grande pedale di marcia
- 3 Sedile a sospensione meccanica
- 4 Martello
- 5 Leva dell'acceleratore
- 6 Altoparlante di alta qualità
- 7 Leve di comando idrauliche proporzionali
- 8 Arresto di emergenza
- 9 Display LCD a colori
- 10 Leva di sicurezza
- 11 Portabicchiere
- 12 Termosifone



Facile accesso per la manutenzione

► Facile accesso al servizio

The XE20E is developed with particular attention to the ease of service access. With a centralized layout for the daily maintenance of all main components, the engine and other vital parts are clearly visible and can be inspected quickly and easily in a rapid and simple manner.



- 1 Separatore d'acqua
- 2 Filtro dell'aria
- 3 Avvia il motore
- 4 Generatore CC
- 5 Liquido di raffreddamento

L'XE20E permette di ridurre i costi di manutenzione grazie agli intervalli di manutenzione più lunghi, rendendo la macchina disponibile per un periodo di tempo più lungo sul sito di lavoro. Inoltre, i tecnici qualificati formati da XCMG sono a vostra disposizione per fornire ulteriore supporto se necessario.



Specifiche tecniche

■ Motore

XE20E	
Modello	Kubota/D902/EU Stage V
Numero di cilindri	Diesel/Liquido, circolazione forzata
Potenza nominale a 2300 giri/min	3
Alesaggio x corsa	898 cm ³
Potenza di uscita	11,8 kW (15,8 CV) /2300 giri/min (ISO 14396)
Coppia massima	51,3 Nm/1800 rpm
Cilindrata	72 mmx73,6 mm
Alternatore	12 V/40 A
Filtro dell'aria	

■ Sottocarro

Sottocarro retrattile Il telaio del cingolo per impieghi gravosi è molto resistente, in quanto la sua struttura è completamente saldata e priva di pressione. La lunga durata è assicurata, grazie all'uso di materiali di primo livello, i quali i regolatori di catene idraulici con molle di ritorno ammortizzanti, i rulli cingoli lubrificati costantemente e le ruote folli.

• Numero di rulli e pattini del cingolo

XE20E	
Rulli cingoli (per lato)	3
Pattini del cingolo	Gomma
Larghezza pattino	230mm
Lunghezza complessiva del cingolo	1564mm

■ Ambiente

I livelli di rumorosità sono conformi alle normative sull'ambiente (valori dinamici).

XE20E	
Livello di rumorosità LwA (ISO 6395)	93db

■ Meccanismo di rotazione

• Sistema di rotazione

XE20E	
Rotazione del braccio di sollevamento, sinistra	75°
Rotazione del braccio di sollevamento, destra	60°
Tasso di rotazione	8r/min

■ Trasmissione

• Velocità e trazione

XE20E	
Velocità di marcia (bassa - alta)	2,2 - 3,1km/h
Trazione massima	14KN
Pendenza superabile massima	30°

■ Sistema idraulico

Grazie alle parti idrauliche chiave che adottano le ultime tecnologie, la macchina offre minor consumo energetico, una risposta più rapida, un controllo più preciso ed un impatto minore; può inoltre mantenere una maggiore potenza di scavo ed eccellente efficienza lavorativa. La potenza del motore e il sistema idraulico sono perfettamente abbinati per garantire il miglior risparmio di carburante, consentendo di consumare il carburante nel modo più efficiente e contenere i costi operativi. Il nuovo sistema idraulico fornisce un flusso d'olio sufficiente per ogni meccanismo di lavoro, al fine di operare con una maggiore efficienza.

• Portata della pompa e pressione del sistema

XE20E	
Pompe principali, tipo:	Pompa a pistoni assiali con sensore del carico a cilindrata variabile
Portata nominale della pompa principale:	64,4 l/min
Pressione di esercizio	25,3Mpa
Pressione del sistema di marcia	21Mpa
Pressione del sistema di rotazione	11Mpa
Pressione del sistema pilota	3,5Mpa

■ Capacità fluido

XE20E	
Capacità idraulica	20L
Capacità del serbatoio di carburante	25L
Capacità di olio del motore	3,8L
Sistema idraulico	16L
Sistema di raffreddamento	4L

■ Peso

XE20E	
Peso operativo con cabina	1975kg
Pressione al suolo con cingoli in gomma	28Kpa
Massa di trasporto (senza accessori)	1935kg
Peso dei cingoli in gomma	106kg

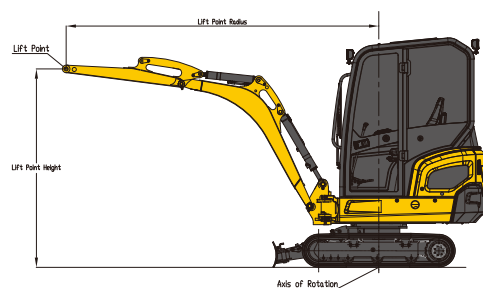
■ Forza di scavo (ISO 6015)

XE20E	
Forza di scavo, braccio di scavo standard (ISO 6015)	8KN
Forza di scavo, benna (ISO 6015)	16KN

XE20E

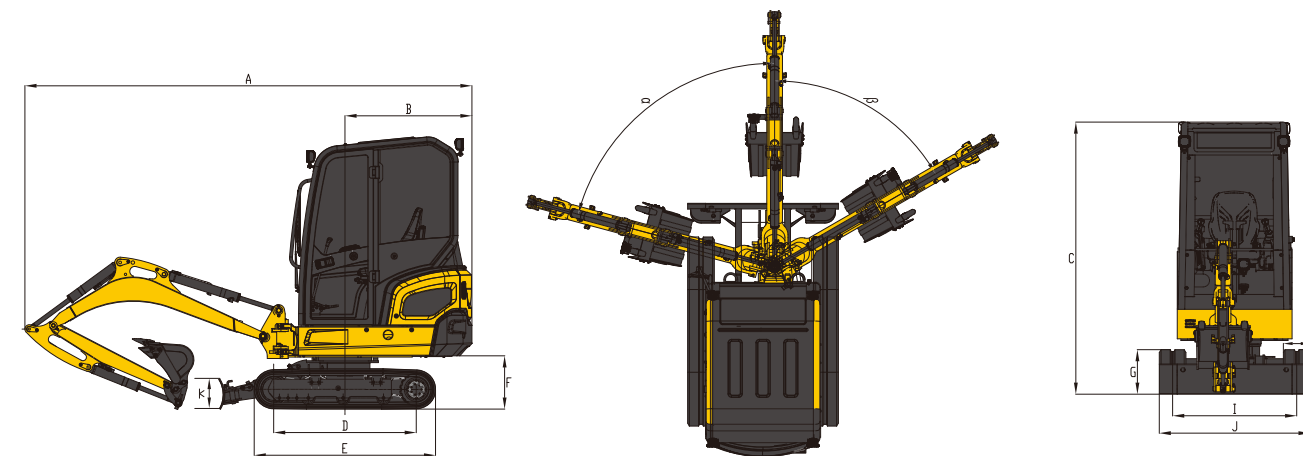
■ Cabina • Braccio di scavo standard (1190 mm) • Sottocarro esteso • Senza benna

Altezza al punto di sollevamento	Anteriore			Laterale o 360°			Raggio massimo (mm)
	Sollevamento al raggio massimo (kg)	1,0 m	2,0 m	3,0 m	Sollevamento al raggio massimo (kg)	1,0 m	
3m	*314,1			*314,1			2,300
2m	*350,3			*350,3			3,214
1m	*340,6		*562,3	*394,9		*562,3	3,514
0m	*328,4		743,9	*420,4		744,8	3,495
-1m	*323,4	*1043,3	*621,3	*323,4	*1,043,3	*621,3	3,057
-2m	*537			*537			1,832



Anteriore
Laterale o 360°

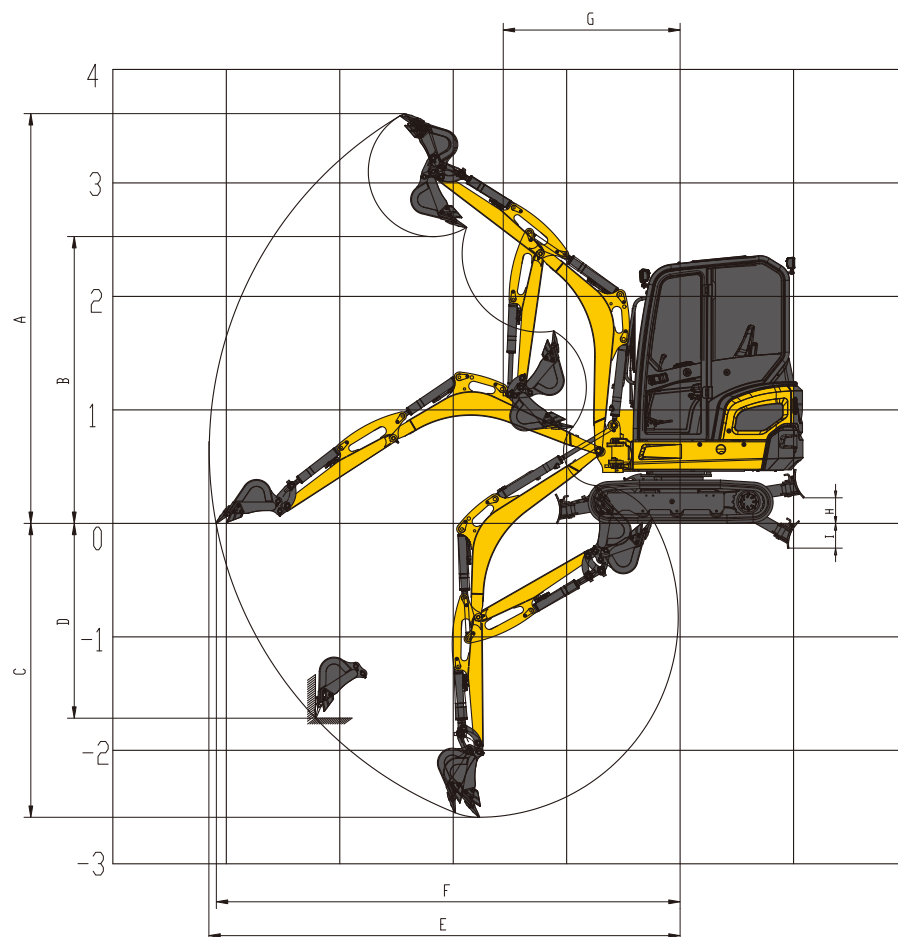
1. La capacità di sollevamento è basata sullo standard ISO10567.
2. * = La capacità di sollevamento massima viene influenzata dalla capacità idraulica della macchina.
3. La capacità di sollevamento non supera l'87% della capacità idraulica, o il 75% del carico di ribaltamento con la macchina su una superficie pianeggiante e solida.
4. L'operatore deve avere familiarità con il manuale d'uso e manutenzione della macchina. Occorre in qualsiasi momento attenersi alle normative locali riguardanti l'impiego sicuro dei macchinari.
5. Gli schemi di sollevamento riguardano esclusivamente le macchine originariamente costruite da XCMG: senza catene di sollevamento e senza qualsiasi altra attrezzatura di sollevamento.
6. Quando l'escavatore viene utilizzato per sollevare o movimentare materiali, bisogna rispettare le normative locali.



Dimensioni

	XE20E	
A	Lunghezza totale - mm	3860
B	Raggio minimo di rotazione della coda - mm	1100
C	Raggio minimo di rotazione della coda - mm	2350
D	Base del cingolo - mm	1230
E	Base del cingolo - mm	1564
F	Distanza del contrappeso - mm	465
G	Altezza dei cingoli - mm	346
H	Larghezza del pattino del cingolo - mm	230
I	Scartamento - mm	1070/760
J	Larghezza totale - mm	1300/990
K	Altezza della lama apripista - mm	250
α	Raggio massimo di rotazione del braccio di sollevamento a sinistra - mm	75
β	Raggio massimo di rotazione del braccio di sollevamento a destra - mm	60





■ Raggio operativo

XE20E		Braccio di sollevamento monoblocco	
	Lunghezza braccio di sollevamento - mm		1810
	Lunghezza braccio di scavo - mm		1190
	Capacità della benna - m ³		0,04
A	Altezza massima di scavo - mm		3620
B	Altezza massima di scarico - mm		2560
C	Profondità massima di scavo - mm		2580
D	Profondità verticale massima di scavo - mm		2140
E	Raggio massimo di scavo - mm		4120
F	Raggio massimo di scavo a terra - braccio di scavo lungo - mm		4070
G	Raggio minimo di rotazione - mm		1520
H	Altezza massima di sollevamento dell'apripista - mm		230
I	Profondità massima di taglio dell'apripista - mm		230

■ Motore

Filtro dell'aria	●
Filtro dell'aria a doppio elemento	●
Filtro dell'olio del motore del cilindro	●
Filtro principale del carburante del cilindro	●
Serbatoio dell'acqua ausiliario del radiatore	●
Separatore olio-acqua	●
Alternatore	●

■ Sistema idraulico

Valvola di controllo con valvola di sfianto LS	●
Filtro pilota	●
Filtro di aspirazione	●
Accumulatore	●
Olio idraulico ISO VG 46	●
Olio idraulico ISO VG 32	○
Olio idraulico ISO VG 68	○
Fine della valvola di arresto della tubazione dell'utensile della macchina	●
Leva di comando proporzionale elettrica	●
Linea idraulica bidirezionale	●
Singola tubazione idraulica a commutazione bidirezionale	●

■ Cabina & Interni

Radio AM-FM con display digitale	●
Radio digitale bluetooth DAB	○
Due altoparlanti stereo	●
Sedile a sospensione meccanica	●
Display LCD	●

■ Sottocarro

Meccanismo di tensionamento del cingolo	●
Telaio retrattile	●
Cingolo in gomma da 230 mm	●
Lama apripista	●

■ Meccanismo di funzionamento

Braccio di sollevamento 1,81 m	●
Braccio di scavo 1,19 m	●

■ Contrappeso

Contrappeso da 0,1t	●
---------------------	---

■ Sistema di lubrificazione

Sistema di lubrificazione centralizzato del motore di rotazione, supporto di rotazione	●
--	---

■ Sicurezza

Valvola di tenuta della lama apripista	○
Valvola di sicurezza del braccio di sollevamento	○
Valvola di sicurezza del braccio di scavo	○
Specchietti retrovisori sinistro e destro	●
Cabina con funzione TOPS/ROPS	●
Cabina con funzione TOPS/OPG/ROPS	○

Standard: ●
Opzionale: ○

· Alcune di queste attrezzature standard o opzionali potrebbero non essere disponibili per alcuni mercati.
· Le immagini possono includere accessori e attrezzature opzionali che non sono disponibili nella vostra regione.
· I materiali e le specifiche tecniche sono soggetti a modifiche senza preavviso.
· Si prega di contattare il rivenditore XCMG locale per ulteriori informazioni sulla possibilità di impiego, o per apportare modifiche alla macchina in base alle vostre esigenze applicative.

Ottima assistenza, garanzia XCMG



Accessori approvati da XCMG



Ricambi originali



Estensione della garanzia



Soluzioni economiche



Contratto di manutenzione



Telematica

Soluzioni professionali complete ed integrate

Il gruppo XCMG ha costruito una solida reputazione basata sulla qualità, sull'affidabilità e sulla durata delle sue macchine per l'edilizia. Inoltre, XCMG ha progressivamente istituito una rete di servizi al fine di fornire costantemente le sue soluzioni complete, integrate ed estremamente efficienti a tutti i clienti.

Gamma completa dei servizi a vostra disposizione

Per rispondere il più rapidamente possibile alle vostre esigenze, gli esperti XCMG raggiungono il vostro sito di lavoro da uno dei nostri stabilimenti vicino a voi. Una gamma completa di servizi è a vostra disposizione per ridurre il costo totale di proprietà e aumentare i profitti.



Sistema mondiale per le parti di ricambio XCMG



Autogrù



Escavatori



Piattaforme di lavoro elevabili



Pale gommate



Macchine stradali

