



DK20 Serie

45 - 58 Cv



DK20 SERIE

PRESTAZIONI INCREDIBILI E VANTAGGIOSE

La serie DK10 è progettata per adattarsi a qualsiasi lavoro che richieda un trattore compatto ed affidabile nel tempo. Da 45 CV a 58 CV, questa serie di trattori compatti ad alte prestazioni vanta una potenza impressionante ed una maneggevolezza unica nel segmento.

Arco di protezione anteriore, posteriore o cabinato

Motore Diesel a basso consumo

Doppio pedale HST (modello HST)

Potente & Robusto

Piattaformato

PTO Cruise Control



Compatto per davvero

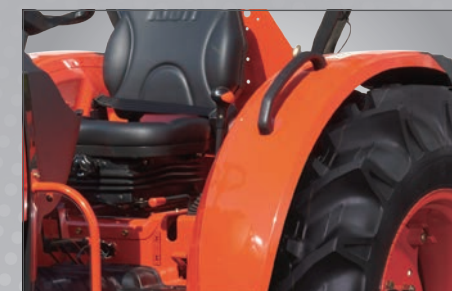
Progettato per lavorare in comodità nei frutteti & vigneti senza danneggiare le colture. Nella versione Frutteto (T2) con arco di protezione centrale abbattibile anteriormente l'operatore lavora in sicurezza in tutte le condizioni. Grazie a dimensioni compatte, è molto più facile lavorare e girare in uno spazio stretto (Altezza min: 1,2 m / certificato T2 solo per modello stretto).

1 Servosterzo regolabile

Il servosterzo di serie aiuta a ridurre notevolmente lo sforzo nella guida necessario per svoltare frequentemente o in caso di virate strette.

HST Easy Speed

Quando il collegamento HST è attivato, il pedale dell'HST e il regime del motore sono sincronizzati. Ciò riduce il consumo di carburante e semplifica tutte le operazioni che andremo a svolgere con attrezzatura specifica o con il caricatore frontale.

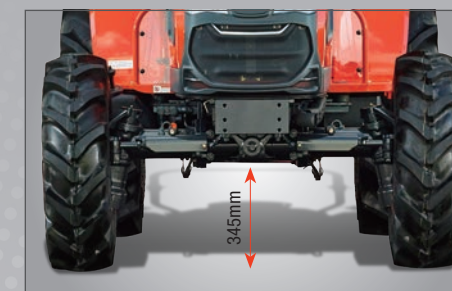


Maniglie Ergonomiche (Versione Rops)

L'accesso è facilitato e sempre sicuro grazie alle maniglie ergonomiche poste sui parafranghi.

2 Sedile a sospensione Deluxe

Il sedile a sospensione ergonomica e regolabile consente all'operatore di lavorare nel massimo comfort a prescindere dalle condizioni.



Luce libera al suolo importante

L'elevata altezza minima da terra aiuta a guidare senza problemi su terreno roccioso o irregolare o in presenza di colture.

3 Leva Joystick (Modelli Cabinati)

La leva del joystick dal design ergonomico per il caricatore frontale è di serie sulla serie DK20 Cabinata.

4 Doppio Pedale HST (HST)

Il sistema a due pedali per il modello HST rende ancora più semplice spostarsi in avanti e in retromarcia controllando in maniera accurata la velocità.



COMPATTA & POTENTE

Serie DK20



Inserimento 4 Ruote Motrici

Le 4 ruote motrici sono standard sulla serie DK e l'inserimento e disinserimento avviene facilmente attraverso una semplice leva.



Dashboard Retroilluminata

Il cruscotto illuminato garantisce una grande visibilità mentre si lavora in pieno giorno o di notte.



H-shuttle (per modelli H-shuttle)

La leva dell'inversore idraulico rende la guida incredibilmente comoda passando dall'avanzamento alla retromarcia senza innestare la frizione.



Bloccaggio Differenziale Posteriore

Il bloccaggio del differenziale standard è facilmente accessibile e fornisce la migliore trazione per aiutare la guida su sabbia e/o terreno fangoso.



Vani e Spazi interni

Lo spazioso vassoio della console con supporto porta bottiglia & porta telefono con presa di corrente è standard sulla serie DK20 cabinata.



PTO Cruise

La modalità Cruise sulla presa di forza ti offre prestazioni costanti per qualsiasi attività con attrezzi in condizioni difficili.



Trasmissione HST performante (HST)

L'efficiente trasmissione HST garantisce una massima produttività. La trasmissione a tre gamme (Hi / Mid / Low) con doppi pedali ti aiuta a portare a termine il tuo lavoro nella massima semplicità e comfort.



Motore Diesel Eco-Friendly

Il nuovo Motore Diesel Common Rail (CRDI) migliora l'efficienza dei consumi riducendo i livelli di rumorosità. Con questo motore Stage 5 ecologico, la serie DK20 garantisce un funzionamento silenzioso, regolare e prestazioni potenti.



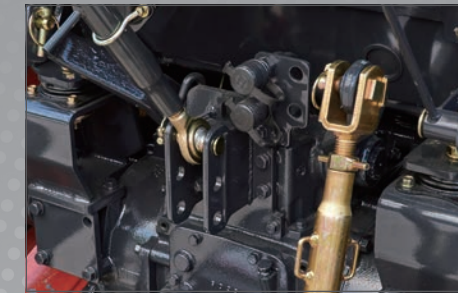
PTO Indipendente Idraulica+Auto PTO

L'attivazione della PTO è facilissima grazie alla semplice rotazione di una manopola. Un sistema di sicurezza impedisce l'avviamento del motore in caso di PTO lasciata attivata. Tutti i modelli hanno PTO standard & Auto. Quando l'Auto PTO è attivata la presa di forza si disattiverà automaticamente nel momento in cui il sollevatore viene sollevato.



Nuovo Sistema di climatizzazione (Cabinati)

Il rinnovato sistema di riscaldamento e condizionamento garantisce il clima perfetto per le migliori condizioni di lavoro durante tutto l'anno.



Distributori Idraulici Posteriori

I 2 distributori idraulici posteriori (4 porte) consentono di collegare una più vasta gamma di attrezzi.



Cassetta degli attrezzi

Una spaziosa cassetta degli attrezzi è posizionata dietro il sedile per essere accessibile in qualsiasi momento.

Design Moderno & Elegante

Grazie al design di moderna concezione l'operatore ha sempre la massima visibilità.

Il cofano anteriore con pistoncino auto-portante consente un accesso rapido e semplificato per la manutenzione ordinaria.



CARATTERISTICHE TECNICHE (Trasmissione Meccanica)

MODELLO	DK4520N	DK4520C	DK5020N/HS	DK5020C/CN	DK6020N/HS	DK6020C/CN
MOTORE						
Modello	3HT-TM5B	3HT-TM5C	3HT-TM5B	3HT-TM5C	3HT-TM5B	3HT-TM5C
Tipo	3 Cil. in linea, raffreddamento a liquido, Turbo Diesel					
Potenza Motore	HP(KW)	44.9(33.5)	50.3(37.5)		57.7(43.0)	
Cilindrata	cc (cu)	1,826		2,600		
Giri Motore	rpm	2,600				
Capacità Serbatoio	ℓ(us gal)	45(11.9)	48(12.7)	45(11.9)	48(12.7)	48(12.7)
TRASMISSIONE						
Trasmissione	Manual / H-Shuttle	Manual	Manual / H-Shuttle	Manual	Manual / H-Shuttle	Manual
Cambio principale	4 x 4					
N. velocità	16F16R					
Tipo Inversore	Synchro shuttle	Synchro shuttle	Synchro shuttle	Synchro shuttle	Synchro shuttle / H-Shuttle	Synchro shuttle
Sterzo	Servosterzo Idraulico					
Frizione a mano	N/A	Std. (solo versione HS)	N/A	Std. (Solo versione HS)	N/A	
Tipo freno	A bagno d'olio					
Blocco differenziale	Posteriore Standard					
Sistema di trazione anteriore	Frizione Idraulica multi disco					
Impianto Idraulico						
Controllo del sollevamento	Posizione, Sforzo, Misto					
Pompa per attrezzatura	ℓ /min(gpm)	36.4 (9.62)				
Pompa per lo Sterzo	ℓ /min(gpm)	18.7 (4.94)	26 (6.87)	18.7 (4.94)	26 (6.87)	18.7 (4.94) 26 (6.87)
Portata Idraulica totale	ℓ /min(gpm)	55.1 (14.56)	62.4 (16.49)	55.1 (14.56)	62.4 (16.49)	55.1 (14.56) 62.4 (16.49)
Tipo attacco a 3 punti	Categoria I					
Capacità sollevamento ai bracci (Max.)	1,717					
Capacità sollev. max(a 61 cm dai bracci)kg.f(lbs.)	1,467					
Tipo dispositivo di traino	Barra di traino / Gancio di traino regolabile					
Numero delle prese idrauliche posteriori	4					
DIMENSIONI PNEUMATICI						
Anteriori Agricoli	280/70R16	280/70R16	280/70R16	280/70R16	280/70R16	280/70R16
Posteriori Agricoli	360/70R24					
VELOCITA' DI MARCIA						
Nel senso di marcia	km/h	0.34 - 32.8				
Retromarcia	km/h	0.33 - 32.0				
DIMENSIONI						
Lunghezza totale (incluso bracci sollevatore) mm	3,288	3,310	3,288	3,310	3,288	3,310
Larghezza (carreggiata minima) mm	1,486	1,596	1,596 / Narrow: 1,486			
Altezza (con ROPS) mm	2,233	-	2,430 / Narrow: 2,233	-	2,430 / Narrow: 2,233	2,363
Altezza (con cabina) mm	-	2,363	-	2,363	-	2,363
Passo mm	1,810					
Luce libera minima al suolo mm	386					
Carreggiata	Anteriore (AG) mm	1,162	1,284	1,284 / Narrow: 1,162		
	Posteriore (AG) mm	1,141	1,251	1,251 / Narrow: 1,141		
Raggio di sterzata minimo (con freno) mm	3,420	2,640	2,640 / Narrow: 3,420	2,640	2,640 / Narrow: 3,420	2,640
Peso con ROPS / CABINA kg.f	1,610 / -	- / 1,848	1,610 / -	- / 1,848	1,610 / -	- / 1,848
Peso massimo ammissibile kg.f	2,885	3,447	2,885	3,447	2,885	3,447

* NOTA: Specifiche e disegni sono soggetti a cambiamento senza preavviso

ALLESTIMENTO STANDARD

- Freno di parcheggio
- Cruscotto Digitale
- Clacson
- Proiettori Frontali
- Serbatoio con tappo
- Protezione PTO
- Vano porta bevende / Telefono
- Tappetino in gomma
- Prese Idrauliche posteriori (4 prese)
- Auto PTO
- PTO Stazionaria

OPTIONAL

- Kit Luci di lavoro frontali/post. (Std su modelli cabinati)
- Presa di corrente
- Kit Riscaldamento gasolio
- Zavorre Anteriori
- Parasole (ROPS)
- Kit PTO (1,000 rpm)
- Stereo (Bluetooth)
- Parafanghi Anteriori

ACCESSORI

- Caricatore Frontale

CARATTERISTICHE TECNICHE (Trasmissione Idrostatica)

MODELLO	DK4520H/CH	DK5020H/CH	DK6020H/CH
MOTORE			
Modello	3HT-TH5C		
Tipo	3 Cil. in linea, raffreddamento a liquido, Turbo Diesel		
Potenza Motore	HP(KW)	44.9(33.5)	50.3(37.5) 57.7(43)
Cilindrata	cc (cu)	1,826	
Giri Motore	rpm	2,600	
Capacità Serbatoio	ℓ(us gal)	48(12.7)	
TRASMISSIONE			
Trasmissione	HST		
Cambio principale	3 Range		
N. velocità	Infinite		
Tipo Inversore	HST		
Sterzo	Servosterzo Idraulico		
Frizione a mano	N/A		
Tipo freno	A bagno d'olio		
Blocco differenziale	Posteriore Standard		
Sistema di trazione anteriore	Meccanica		
Impianto Idraulico			
Controllo del sollevamento	Posizione		
Pompa per attrezzatura	ℓ /min(gpm)	36.4 (9.62)	
Pompa per lo Sterzo	ℓ /min(gpm)	26 (6.87)	
Portata Idraulica totale	ℓ /min(gpm)	62.4 (16.49)	
Tipo attacco a 3 punti	Categoria I		
Capacità sollevamento ai bracci (Max.)	1,717		
Capacità sollev. max(a 61 cm dai bracci)kg.f(lbs.)	1,467		
Tipo dispositivo di traino	Barra di traino / Gancio di traino regolabile		
Numero delle prese idrauliche posteriori	4		
DIMENSIONI PNEUMATICI			
Anteriori Agricoli	8-16		
Posteriori Agricoli	360/70R24		
VELOCITA' DI MARCIA			
Nel senso di marcia	km/h	0 - 29.7	
Retromarcia	km/h	0 - 20.8	
DIMENSIONI			
Lunghezza totale (incluso bracci sollevatore) mm	3,310		
Larghezza (carreggiata minima) mm	1,596		
Altezza (con ROPS) mm	2,233		
Altezza (con cabina) mm	2,363		
Passo mm	1,810		
Luce libera minima al suolo mm	368		
Carreggiata	Anteriore (AG) mm	1,254	
	Posteriore (AG) mm	1,251	
Raggio di sterzata minimo (con freno) mm	2,610		
Peso con Rops kg.f	1,598		
Peso massimo ammissibile kg.f	2,885		

* NOTA: Specifiche e disegni sono soggetti a cambiamento senza preavviso

ALLESTIMENTO STANDARD

- Freno di parcheggio
- Cruscotto Digitale
- Clacson
- Proiettori Frontali
- Serbatoio con tappo
- Protezione PTO
- Vano porta bevende / Telefono
- PTO Ventrale
- Tappetino in gomma
- Prese Idrauliche posteriori (4 prese)
- PTO Stazionaria
- HST Easy Speed (Optional per Moelli ROPS)
- HST Cruise (Optional for Modelli ROPS)

OPTIONAL

- Luci da lavoro Frontali/Posteriori (Standard sui modelli cabinati)
- Presa di corrente
- Kit Riscaldamento gasolio
- Zavorre Anteriori
- Zavorre Posteriori per ruote (solo per ruote agricole)
- Parasole (ROPS Posteriore)
- Kit barra di traino(U)
- Stereo (Bluetooth)
- Front Fender

ACCESSORI

- Caricatore Frontale



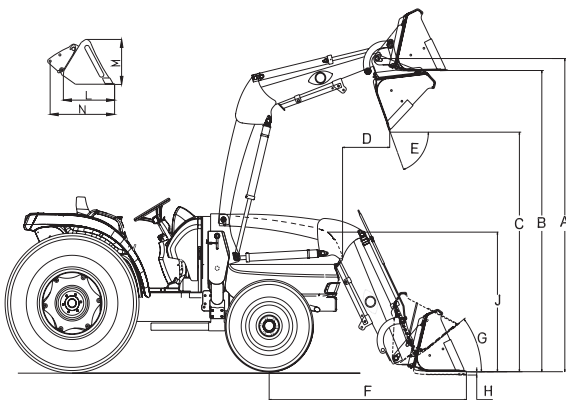
Front End Loader

Il caricatore frontale KIOTI KL5510 è stato specificatamente progettato per la nuova serie DK, e presenta delle performance elevate grazie al controllo con il joystick monoleva. Il caricatore KIOTI, con sistema di stazionamento integrato, è progettato per consentire un aggancio ed uno sgancio rapido dal trattore. La serie KL utilizza il sistema idraulico del trattore rendendo tutte le operazioni più semplici grazie all'ausilio del joystick monoleva.

Specifiche Caricatore

MODELLO	KL5510N-E-SQA (ROPS) / KL5510N-E-SQC (CABIN)
A Altezza massima sollevamento	107.7 in. (2,735 mm)
B Massima altezza sotto la benna	96.3 in. (2,446 mm)
C Altezza con la benna in scarico	78.8 in. (2,001 mm)
D Distanza all'altezza massima (45°)	22.7 in. (576 mm)
E Angolo di apertura benna	46°
F Sporgenza con benna al suolo	71.1 in. (1806 mm)
G Angolo di chiusura benna	41°
H Profondità sotto il livello del suolo	8.6 in. (218 mm)
J Altezza totale in posizione di trasporto	54 in. (1371 mm)
L Profondità della benna	18.5 in. (470 mm)
M Altezza della benna	22 in. (560 mm)
N Profondità della benna (al perno)	26 in. (660 mm)
Capacità di soll. all'asse di rotazione max altezza	1,207 kgf / 2,660 lbs
Forza di strappo all'asse di rotazione	1,769 kgf / 3,900 lbs
Settaggio valvola di rilascio	2,273 psi (195 kg/cm ²)
Flusso Nominale (Sistema Trattore)	4.2 gpm (16 L/min)
Peso benna	125 Kg(66in) , 138 kg(72in) / 276 lbs(66in) , 304lbs(72in)
Peso Approssimativo (con benna)	526 Kg / 1,160 lbs
Capacità benna	66 in.: 13.4 cu. ft. / 72 in.: 15.5 cu. ft.
Forza di strappo alla linea di terra	3,148 lbs. (1,428 kg)
Leva Joystick	KL5520: Optional / KL5521 Standard
Modelli compatibili	KL5520: ROPS / KL5521 Cab
Tempi di esercizio	2,600 rpm (Full)
Sollevamento	3.9 sec
Abbassamento	2.3 sec
Scarico benna	3.2 sec
Chiusura benna	1.9 sec

* Specifiche , immagini e disegni possono variare senza alcun preavviso



Importato e distribuito in Esclusiva per l'Italia da:



Fiacadori Soluzioni Srl

Loc. Tartaglia snc

01016 Tarquinia VT

Tel 0766842576 / 77

Mail: info@fiaccadori.com

Sito: www.kioti.it



Dealer Imprint Area

LIT-DK20-ALL